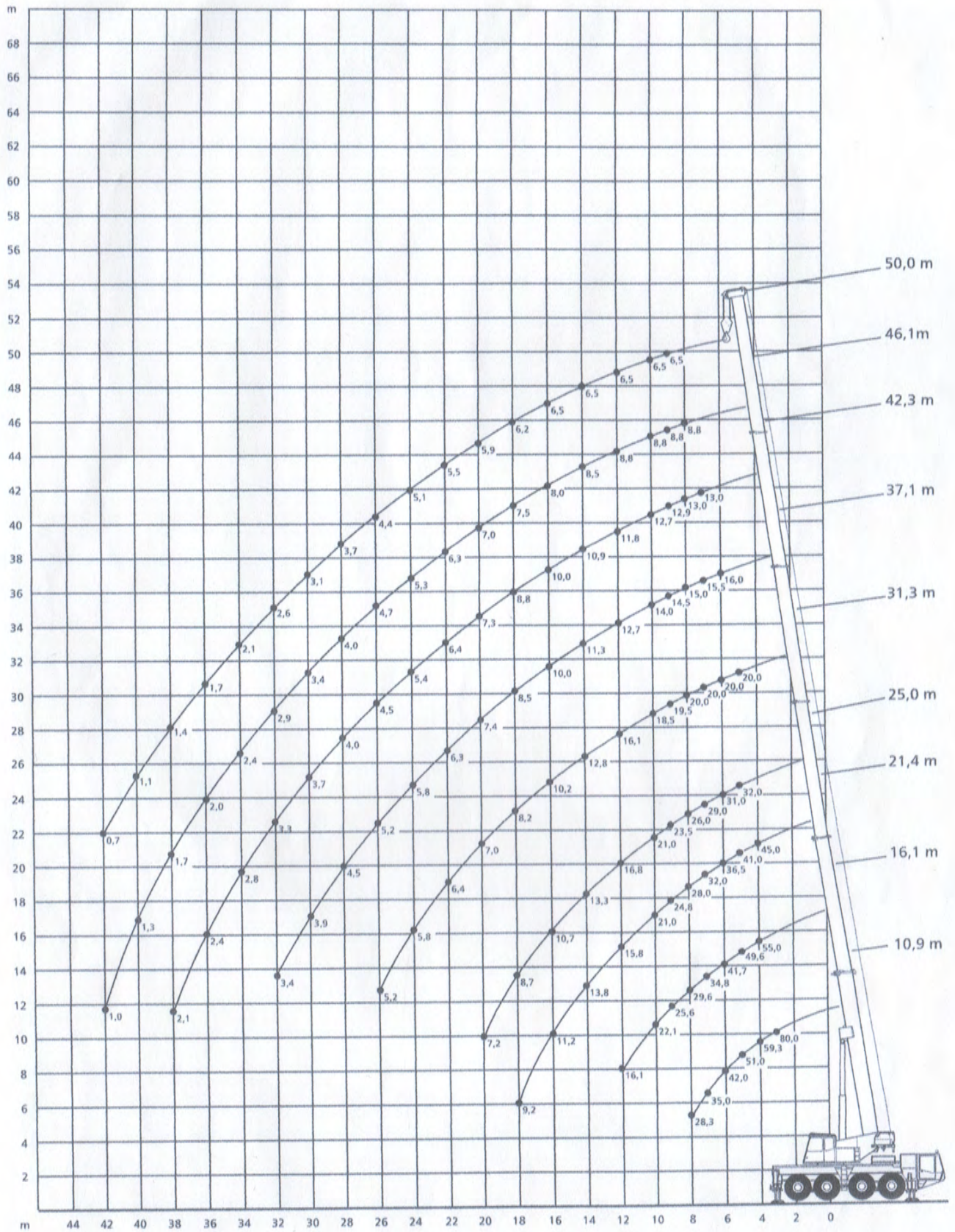
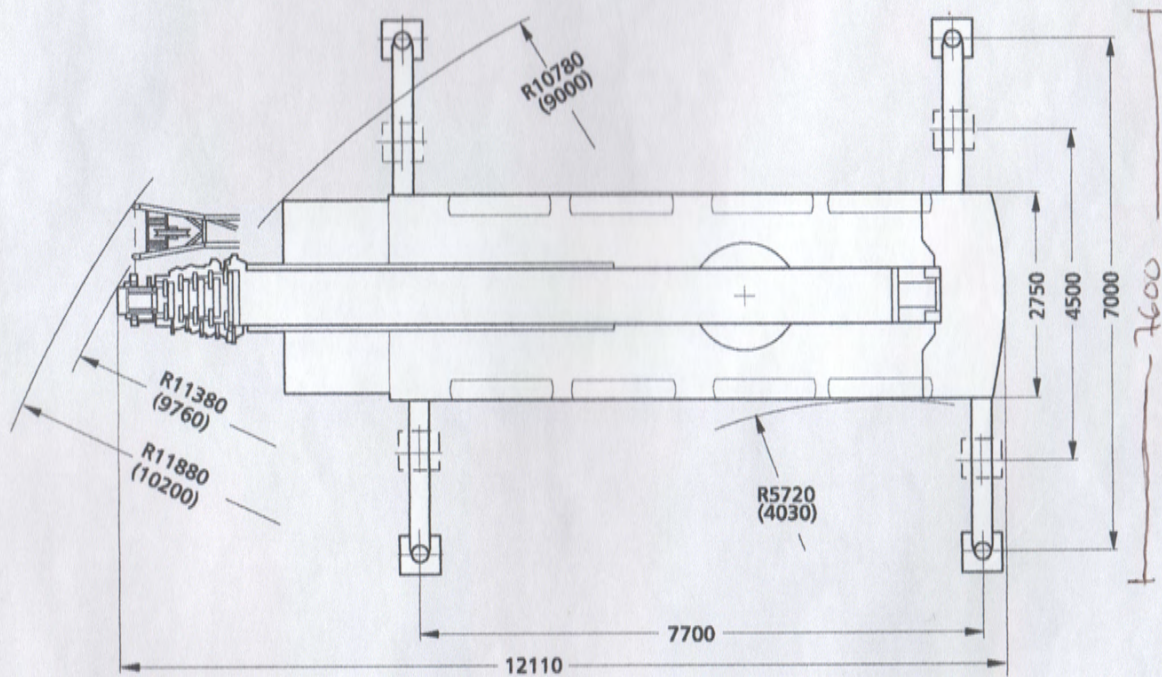
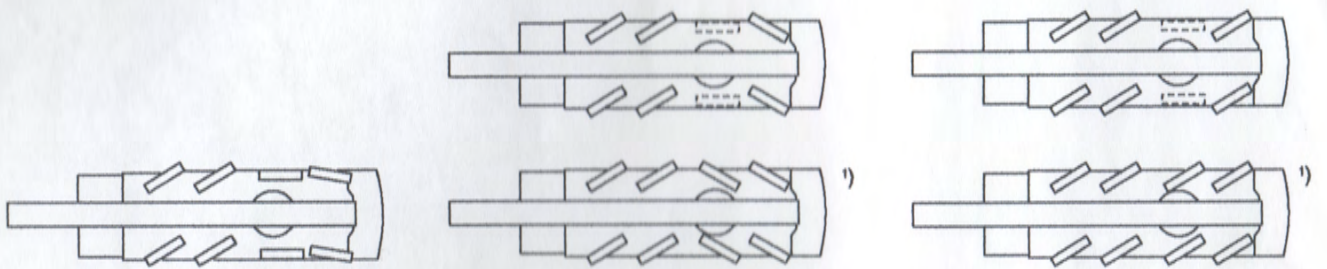


Arbeitsbereiche Hauptausleger

Working ranges main boom

Portées flèche principale





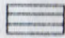
- () mit unabhängiger Hinterachslenkung
- () with independent rear axle steering
- () avec direction indépendante de l'essieu arrière

1) Option

Tragfähigkeiten Hauptausleger

Lifting capacities main boom

Capacités de levage flèche principale

18 t 

 7,70 x 7,00 m 360°

DIN/ISO

Ausladung Radius		Hauptausleger · Main boom · Flèche principale									Ausladung Radius		DIN/ISO
Portée	m	10,9	16,1	21,4	25,0	31,3	37,1	42,3	46,1	50,0	10,9	16,1	Portée
m		t	t	t	t	t	t	t	t	t	t	t	m
3		80,0*	-	-	-	-	-	-	-	-	-	-	3
3		70,0	-	-	-	-	-	-	-	-	-	-	3
3,5		64,4	55,0	-	-	-	-	-	-	-	-	-	3,5
4		59,3	55,0	45,0	-	-	-	-	-	-	12,3	12,0	4
4,5		54,9	52,9	43,0	32,0	-	-	-	-	-	11,0	10,7	4,5
5		51,0	49,6	41,0	32,0	20,0	-	-	-	-	9,9	9,6	5
6		42,0	41,7	36,5	31,0	20,0	16,0	-	-	-	8,1	7,8	6
7		35,0	34,8	32,0	29,0	20,0	15,5	13,0	-	-	6,6	6,4	7
8		28,3	29,6	28,0	26,0	20,0	15,0	13,0	8,8	-	5,5	5,2	8
9		-	25,6	24,8	23,5	19,5	14,5	12,9	8,8	6,5	-	4,2	9
10		-	22,1	21,0	21,0	18,5	14,0	12,7	8,8	6,5	-	3,4	10
12		-	16,1	15,8	16,8	16,1	12,7	11,8	8,8	6,5	-	2,1	12
14		-	-	13,8	13,3	12,8	11,3	10,9	8,5	6,5	-	-	14
16		-	-	11,2	10,7	10,2	10,0	10,0	8,0	6,5	-	-	16
18		-	-	9,2	8,7	8,2	8,5	8,8	7,5	6,2	-	-	18
20		-	-	-	7,2	7,0	7,4	7,3	7,0	5,9	-	-	20
22		-	-	-	-	6,4	6,3	6,4	6,3	5,5	-	-	22
24		-	-	-	-	5,8	5,8	5,4	5,3	5,1	-	-	24
26		-	-	-	-	5,2	5,2	4,5	4,7	4,4	-	-	26
28		-	-	-	-	-	4,5	4,0	4,0	3,7	-	-	28
30		-	-	-	-	-	3,9	3,7	3,4	3,1	-	-	30
32		-	-	-	-	-	3,4	3,3	2,9	2,6	-	-	32
34		-	-	-	-	-	-	2,8	2,4	2,1	-	-	34
36		-	-	-	-	-	-	2,4	2,0	1,7	-	-	36
38		-	-	-	-	-	-	2,1	1,7	1,4	-	-	38
40		-	-	-	-	-	-	-	1,3	1,1	-	-	40
42		-	-	-	-	-	-	-	1,0	0,7	-	-	42
44		-	-	-	-	-	-	-	-	-	-	-	44
46		-	-	-	-	-	-	-	-	-	-	-	46

8 t 

 7,70 x 7,00 m 360°

DIN/ISO

Ausladung Radius		Hauptausleger · Main boom · Flèche principale									Ausladung Radius		DIN/ISO
Portée	m	10,9	16,1	21,4	25,0	31,3	37,1	42,3	46,1	50,0	10,9	16,1	Portée
m		t	t	t	t	t	t	t	t	t	t	t	m
3		80,0*	-	-	-	-	-	-	-	-	-	-	3
3		70,0	-	-	-	-	-	-	-	-	-	-	3
3,5		64,1	55,0	-	-	-	-	-	-	-	-	-	3,5
4		59,0	55,0	45,0	-	-	-	-	-	-	11,7	11,4	4
4,5		52,9	52,6	43,0	32,0	-	-	-	-	-	10,4	10,2	4,5
5		46,7	46,4	41,0	32,0	20,0	-	-	-	-	9,4	9,1	5
6		37,6	37,3	34,9	31,0	20,0	16,0	-	-	-	7,6	7,4	6
7		31,3	31,0	27,4	25,7	20,0	15,5	13,0	-	-	6,2	6,0	7
8		24,2	23,7	22,3	21,0	20,0	15,0	13,0	8,8	-	5,1	4,8	8
9		-	18,9	18,0	19,0	18,1	14,5	12,9	8,8	6,5	-	3,9	9
10		-	15,5	17,3	16,8	15,5	14,0	12,7	8,8	6,5	-	3,1	10
12		-	11,0	12,7	12,1	11,5	11,5	11,1	8,8	6,5	-	1,9	12
14		-	-	9,6	9,0	9,3	9,3	9,0	8,5	6,5	-	-	14
16		-	-	7,5	7,0	8,1	8,1	7,4	7,1	6,5	-	-	16
18		-	-	6,0	5,4	6,5	6,5	5,9	6,1	5,6	-	-	18
20		-	-	-	4,2	5,4	5,3	5,1	4,8	4,5	-	-	20
22		-	-	-	-	4,4	4,4	4,3	3,9	3,6	-	-	22
24		-	-	-	-	3,6	3,6	3,5	3,1	2,8	-	-	24
26		-	-	-	-	3,0	2,9	2,9	2,4	2,1	-	-	26
28		-	-	-	-	-	2,4	2,3	1,9	1,6	-	-	28
30		-	-	-	-	-	1,9	1,9	1,4	1,2	-	-	30
32		-	-	-	-	-	1,6	1,5	1,1	0,8	-	-	32
34		-	-	-	-	-	-	1,2	0,7	-	-	-	34
36		-	-	-	-	-	-	0,9	-	-	-	-	36
38		-	-	-	-	-	-	0,6	-	-	-	-	38

Bemerkungen · Remarks · Remarques

- * nach hinten
- * over rear
- * sur l'arrière